

ОБНОВЛЕНИЕ ПО И БАЗЫ КАМЕР РАДАР-ДЕТЕКТОРОВ

Перед первым обновлением базы камер и Программного обеспечения необходимо зайти на сайт www.playme-russia.ru (раздел «Обновления»), скачать в разделе, соответствующем модели Вашего устройства, архив с драйвером (в списке загрузок пункт «Драйвер»). Убедитесь, что ваш ПК способен открывать архивы с расширением RAR, если архив не открывается, скачайте и установите на ПК программу WIN RAR или 7zip для работы с архивами.

Далее, в зависимости от того, какую разрядность имеет Ваша операционная система Windows (32bit/64bit), необходимо запустить файл «dpinst_x86.exe» из папки «32» если разрядность системы - 32 bit, или же файл «dpinst_amd64.exe» из папки «64», если разрядность - 64bit.

Система запросит подтверждение на запуск, необходимо нажать «ОК». После окончания установки драйвера будет необходимо перезагрузить ПК.

На операционных системах Windows 8 и выше, если драйвер не устанавливается, то необходимо выполнить следующие действия:


1. Отключить проверку подписи драйверов, т.к. данный драйвер не принадлежит компании Microsoft (как это осуществить в интернете имеется множество видеороликов).
2. Возможно, антивирус блокирует установку (необходимо на время установки его отключить).

Для обновления ПО и базы камер радар-детектора будет необходимо:

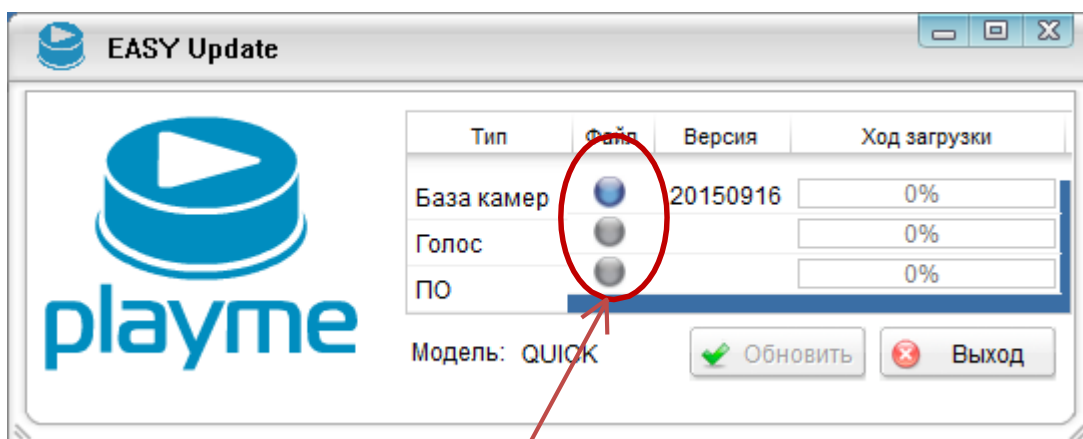
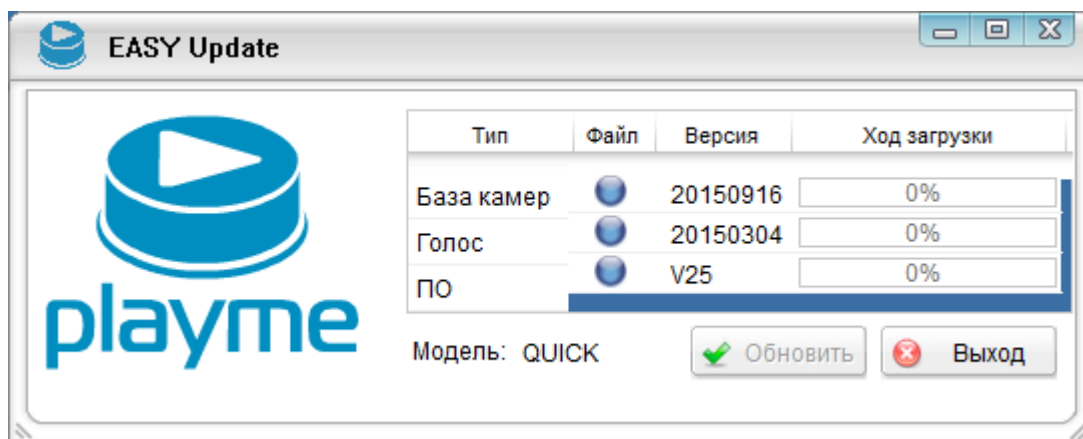
1. Скачать с сайта www.playme-russia.ru (раздел «Обновления») и сохранить на компьютере архивный файл **PLAYME_EASY.rar** (или же, он может называться: «**EASY_модель_дата.rar**») с обновлением базы стационарных камер и радарных комплексов.

***Примечание:** В списке загрузок, в зависимости от модели, раздел для скачивания может называться: «Актуальная прошивка и база камер», «Актуальная база камер», «Обновлённая прошивка», «Прошивка», (на одни устройства база камер и прошивка скачивается в одном архиве, а на другие устройства база камер скачивается отдельно от прошивки).*

***ВНИМАНИЕ:** В списке загрузок содержится файл "Зоны покрытия баз камер РФ". Перед скачиванием обновления базы камер обязательно ознакомьтесь с содержимым данного файла и убедитесь, что регион в котором используется Ваше устройство содержится в списке регионов базы камер. При неправильном выборе архива с обновлением GPS-оповещение о камерах не будет работать.*

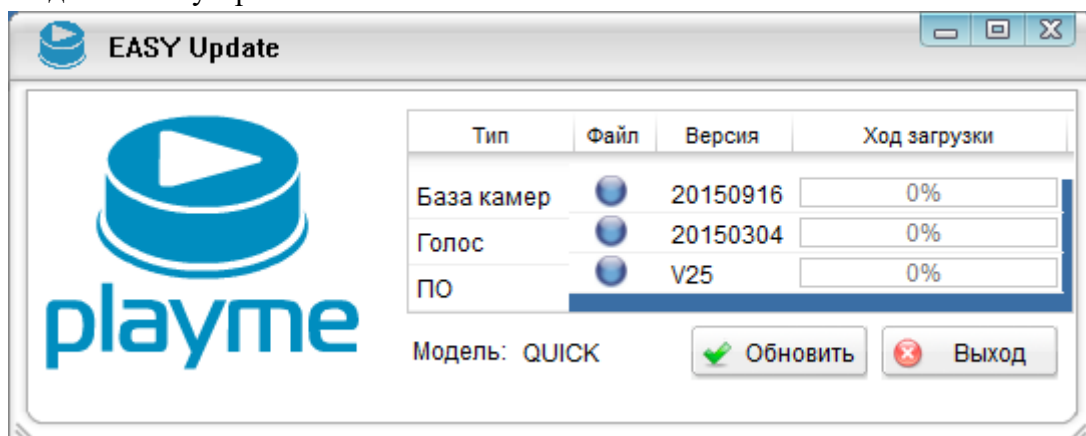
2. Распаковать архив и запустить программу обновления **PLAYME_EASY.exe** 
3. Откроется окно, как показано ниже. В окне отобразится информация о версии и содержимом текущего файла обновления (База камер, Голосовой файл, ПО).

***Примечание:** Для некоторых устройств база камер и прошивка обновляется по отдельности, поэтому в обновлении синий круг может светиться только напротив «База камер» или «Голос» и «ПО», этот символ обозначает наличие в данном обновлении соответствующего файла обновления).*

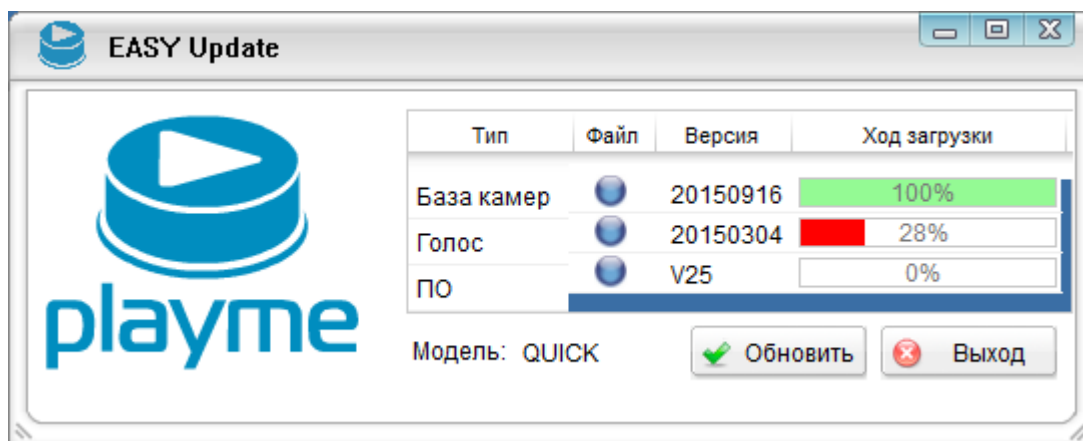


Синий цвет означает, что есть файл обновления.
Серый цвет означает, что файла обновления нет.

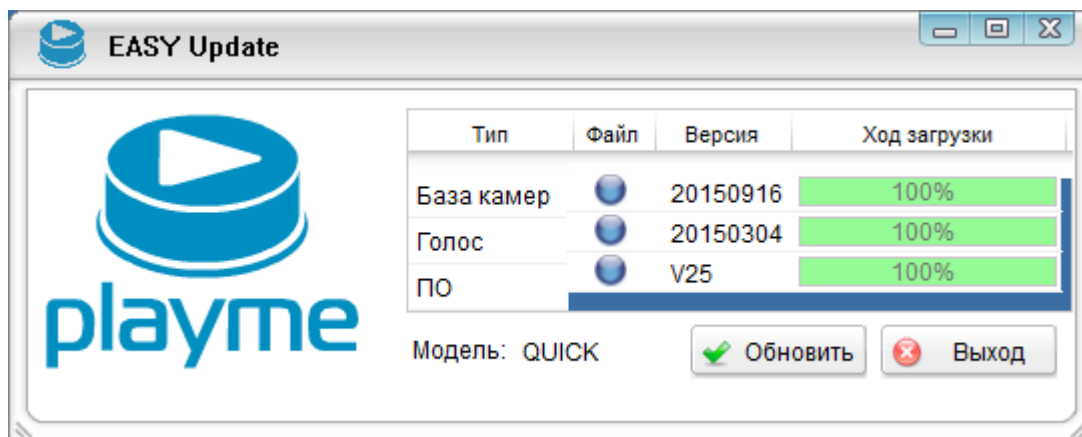
4. Подключите устройство к компьютеру с помощью USB-кабеля. После соединения с устройством кнопка «**Обновить**» станет активной.



5. Нажмите кнопку «**Обновить**», начнется процесс обновления. В процессе отображается шкала загрузки.



6. Необходимо дождаться окончания обновления (100%) и нажать кнопку «**Выход**». После этого, можно отключить устройство от компьютера.



Примечание: После обновления, при включении устройства от штатного автомобильного адаптера, на дисплее последовательно отображаются следующие надписи: название модели устройства, версия прошивки (Fxxx) и версия базы камер (dxxx)

При возникновении сложностей при процессе обновления, вам необходимо обратиться в нашу ТЕХПОДДЕРЖКУ:
service@playme-russia.ru
8 (800) 707-83-60