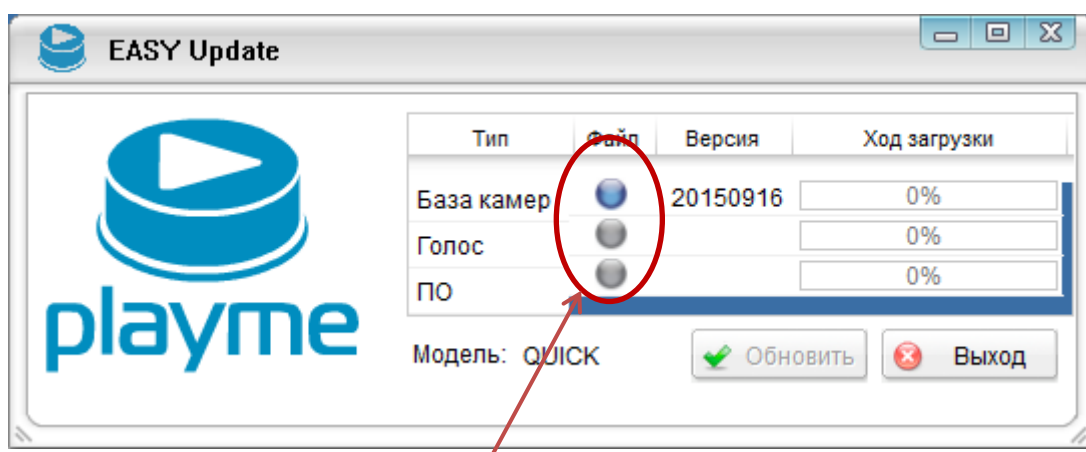
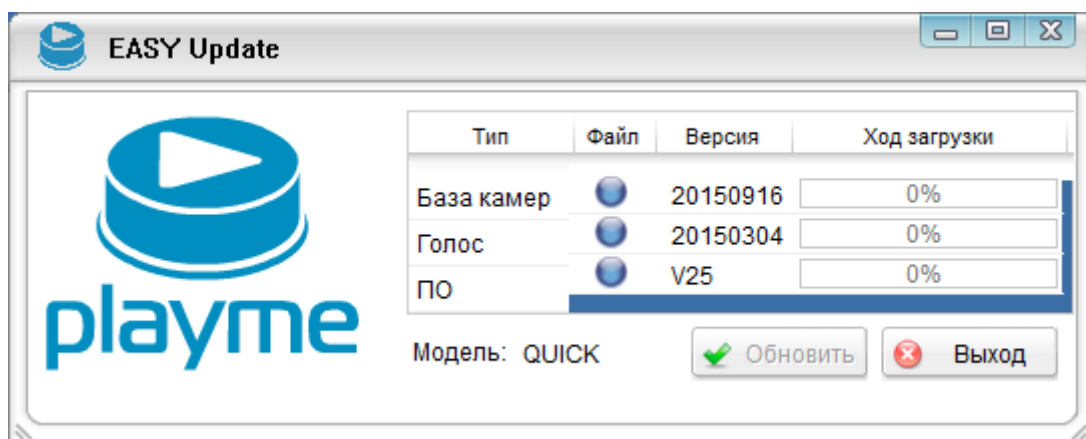


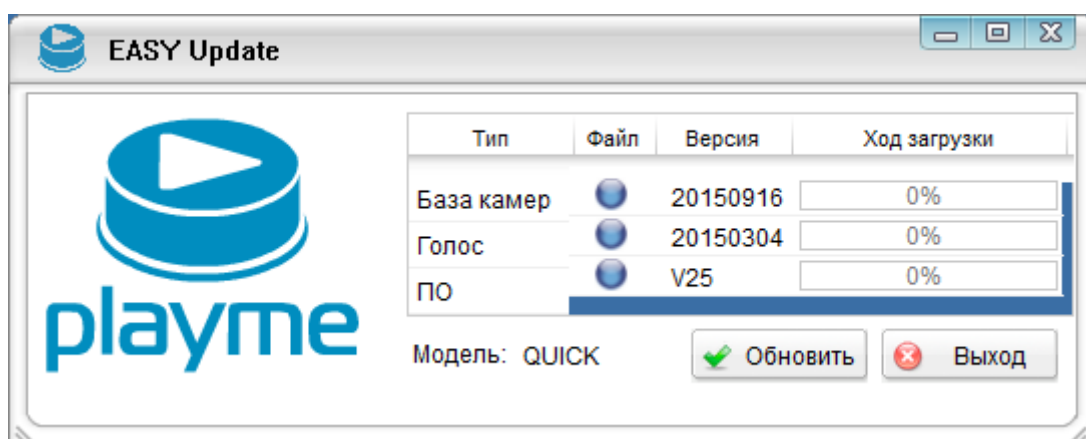
ОБНОВЛЕНИЕ ПО И БАЗЫ КАМЕР РАДАР-ДЕТЕКТОРОВ PLAYME

1. Скачать с сайта www.playme-russia.ru (раздел «Обновление ПО») и сохранить на компьютере архивный файл **PLAYME_EASY.rar** с обновлением базы стационарных камер и радарных комплексов.
2. Распаковать архив и запустить программу обновления **PLAYME_EASY.exe**
3. Откроется окно, как показано ниже. В окне отобразится информация о версии и содержимом текущего файла обновления (база камер, голосовой файл, ПО).



Синий цвет означает, что есть файл обновления.
Серый цвет означает, что файла обновления нет.

4. Подключить устройство к компьютеру с помощью USB-кабеля. После соединения с устройством кнопка **Обновить** станет активной.



5. Нажать кнопку **Обновить**, начнется процесс обновления. В процессе обновления отображается шкала загрузки. Дождаться окончания обновления (100%) и нажать кнопку **Выход**. Отключить устройство от компьютера.

